

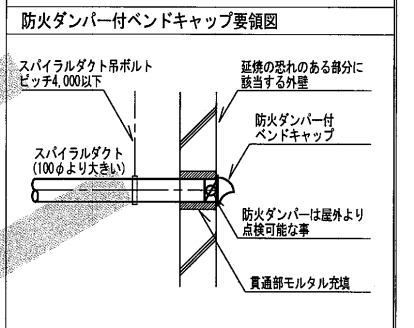
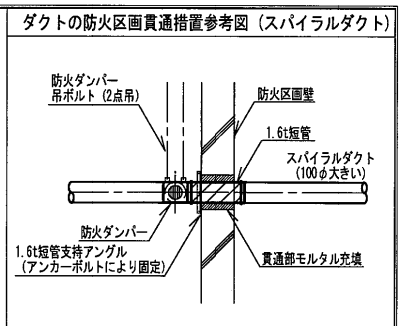
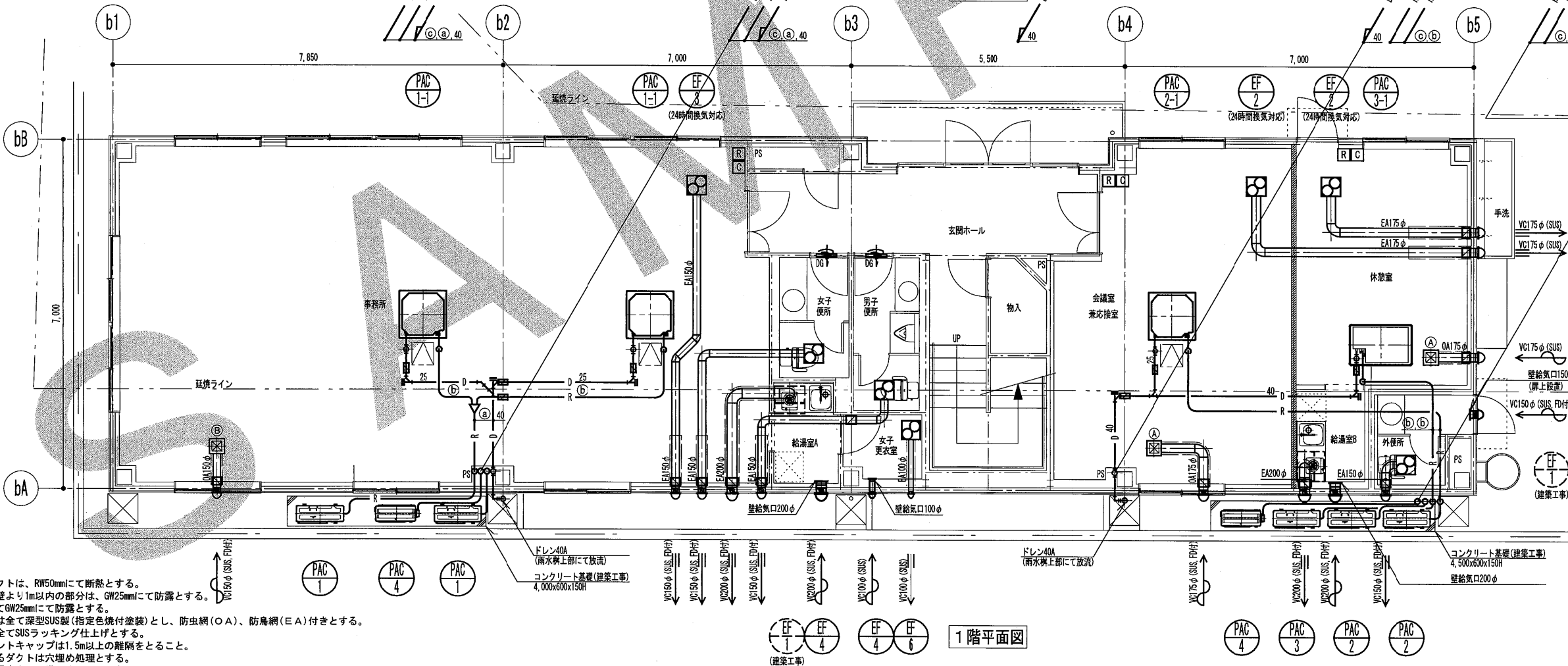
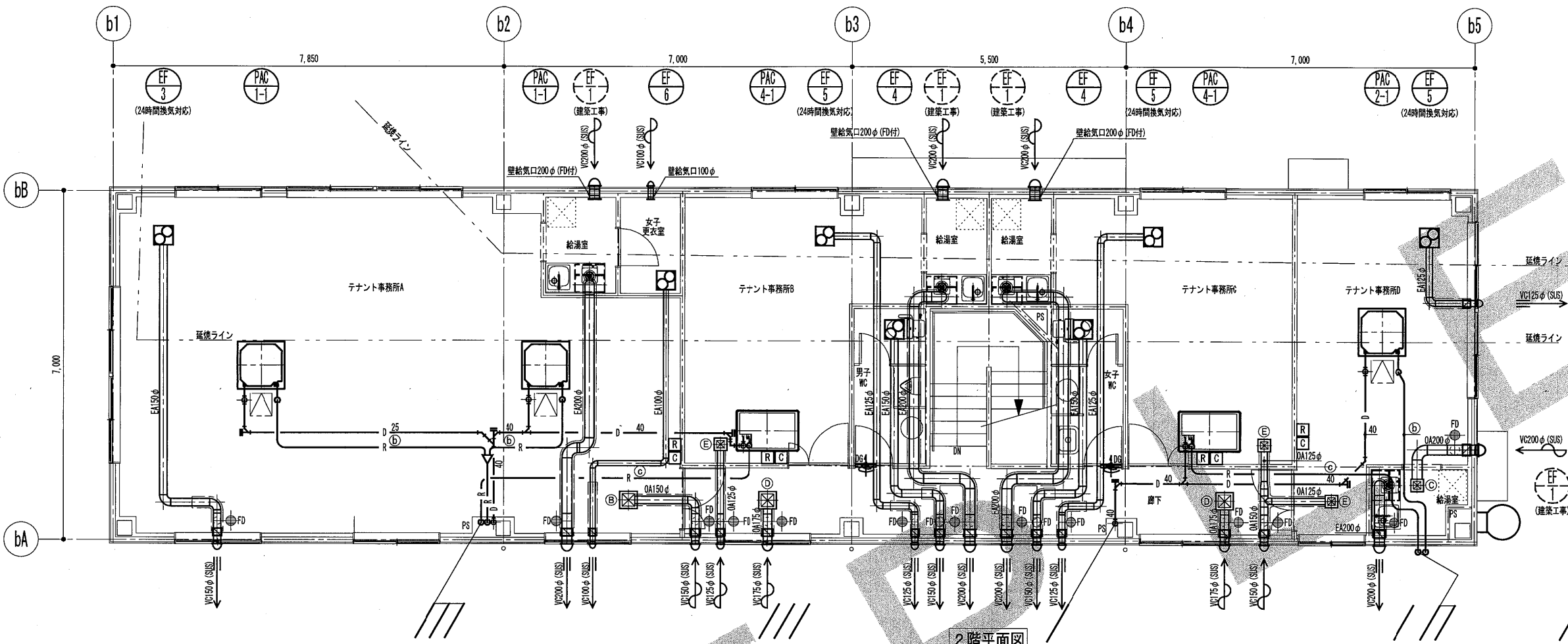
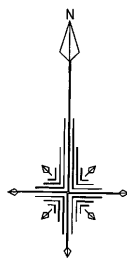
凡例

◻	梁貫通スリーブ
○	ABC10型消火器 8

防火対象物による消火器算定表 (・耐火 ・準耐火 ●一般)

建物	面積 (㎡)	能力単位小計	屋内消火栓設置による減少単位	能力単位合計	設置本数算定	歩行距離算定	設置本数
事務所棟 1階	191.45	191.45 / 200 (㎡) = 0.96	-	0.96 - 0.00 = 0.96	0.96 / 3 (ABC10型消火器) = 0.32	4	4
事務所棟 2階	191.45	191.45 / 200 (㎡) = 0.96	-	0.96 - 0.00 = 0.96	0.96 / 3 (ABC10型消火器) = 0.32	4	4

特記事項 1) 1階会議兼応接室の天井配管にはGW+遮音シート巻きとする。



制気口リスト

吹出口	VHS (F付)	OA	BOX	GW25 t 内貼	数量
(A) 1階 会議室兼応接室、休憩室					
	200×200	2500CMH	300×300×300H		2
(B) 1階 事務所、2階 テナント事務所A					
	200×200	2000CMH	300×300×250H		2
(C) 2階 給湯室(テナント事務所D)					
	250×250	4000CMH	350×350×300H		1
(D) 2階 廊下					
	250×250	3000CMH	350×350×300H		2
(E) 2階 テナント事務所B, C, D					
	150×150	1000CMH	250×250×200H		3

記号	液管	ガス管
(A)	9.5φ	25.4φ
(B)	9.5φ	15.9φ
(C)	6.4φ	12.7φ

- 特記事項
- 給湯室のEAダクトは、RW50mmにて断熱とする。
 - EAダクトで外壁より1m以内の部分は、GW25mmにて防露とする。
 - OAダクトは全てGW25mmにて防露とする。
 - ベントキャップは全て架型SUS製(指定色焼付塗装)とし、防虫網(OA)、防鳥網(EA)付きとする。
 - 屋外露出配管は全てSUSラッピング仕上げとする。
 - 給気と排気のベントキャップは1.5m以上の離隔をとること。
 - 防音壁を貫通するダクトは穴埋め処理とする。
 - レジスターの設置高さは、備品等の配置を考慮し、施工確認にて決定のこと。

記号	名称
(R)	空調振り子モーター(メーカー標準品)
(C)	24時間換気スイッチ(メーカー標準品)