



制気口リスト

① エントランスホール

吹出口	
VHS (F付)	300×300
OA	480m ³ /h
BOX	400×400×300
GW25 t 内貼	2

② 保育室1~4

吹出口	
VHS (F付)	250×250
OA	300m ³ /h
BOX	350×350×300
GW25 t 内貼	8

③ 保育室1~4

吸込口	
HS	250×250
EA	300m ³ /h
BOX	350×350×300
GW25 t 内貼	8

④ 事務・職員室

吹出口	
VHS (F付)	250×250
OA	280m ³ /h
BOX	350×350×300
GW25 t 内貼	1

⑤ 給乳トイレ

吸込口	
HS	200×200
EA	90m ³ /h
BOX	300×300×250
GW25 t 内貼	4

⑥ WC (女)

吸込口	
HS	200×200
EA	130m ³ /h
BOX	300×300×250
GW25 t 内貼	2

⑦ 応接室

吹出口	
VHS (F付)	150×150
OA	100m ³ /h
BOX	250×250×200
GW25 t 内貼	1

⑧ 応接室

吸込口	
HS	150×150
EA	100m ³ /h
BOX	250×250×200
GW25 t 内貼	1

⑨ エントランスホール・WC (女)

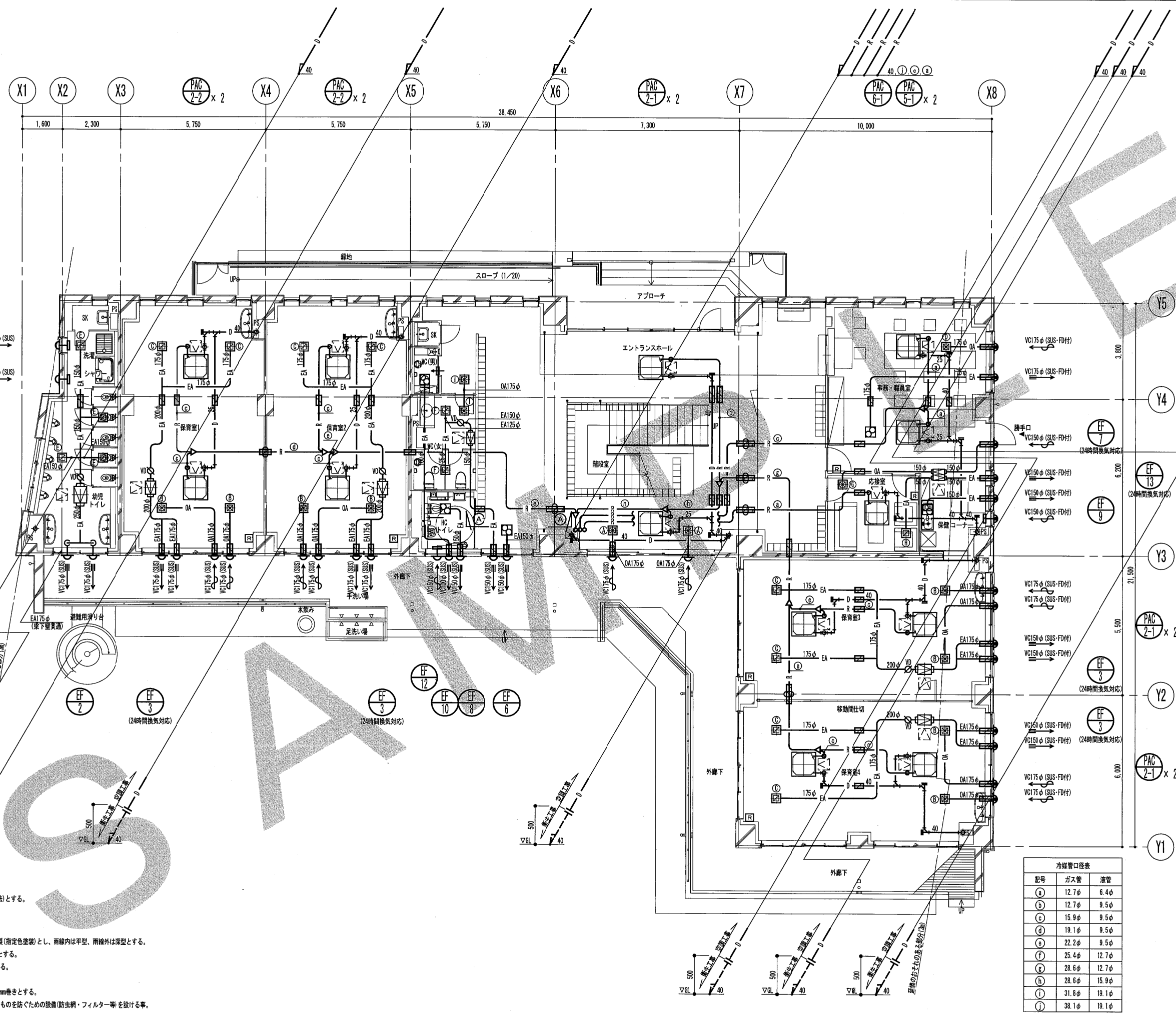
吸込口	
HS	200×200
EA	260m ³ /h
BOX	300×300×300
GW25 t 内貼	2

凡例

- ⊕ : ドアガラリ (建築工事)
- : リモコン
- : 防火区画貫通措置 (国土交通大臣認定工法) とする。
- ▭ : 梁貫通スリーブ

特記事項

- 1) ベントキャップ・パイプフード類は全てSUS製 (指定色塗装) とし、雨樋内は平型、雨樋外は深型とする。
- 2) 屋根縁に掛かる100φのフード類は防火覆いとす。
- 3) 火気使用の排気ダクトはRW50mm全長巻きとする。
- 4) 給気ダクトはGW25mm全長巻きとする。
- 5) 排気ダクトは外壁貫通部内壁より1.0m迄GW25mm巻きとする。
- 6) 給気口には、虫・ほこりその他衛生上有害なものを防ぐための設備 (防虫網・フィルター等) を設ける事。



A-A断面図

防火ダンパー付ベンドキャップ要領図

防火ダンパー付ベンドキャップ (SUS製防火覆い)
防火ダンパーは屋外より点検可能な事
貫通部モルタル充填

防火ダンパー付ベンドキャップ要領図

防火ダンパー付ベンドキャップ (SUS製防火覆い)
防火ダンパーは屋外より点検可能な事
貫通部モルタル充填

配管の防火区画貫通措置参考図

※ドレン管

押え金具 ヒートメルバック 配管類 支え金具

※冷媒管

押え金具 ヒートメルバック 配管類 支え金具

※国土交通大臣認定工法とする。
【参考認定番号 (壁) : P3060M-0197, -0318】
【参考認定番号 (床) : P3060FL-0181, -0319】

※冷媒管
※国土交通大臣認定工法とする。
【参考認定番号 (壁) : P3060M-0197, -0318】
【参考認定番号 (床) : P3060FL-0181, -0319】

記号	ガス管	液管
(A)	12.7φ	6.4φ
(B)	12.7φ	9.5φ
(C)	15.9φ	9.5φ
(D)	19.1φ	9.5φ
(E)	22.2φ	9.5φ
(F)	25.4φ	12.7φ
(G)	28.6φ	12.7φ
(H)	28.6φ	15.9φ
(I)	31.8φ	19.1φ
(J)	38.1φ	19.1φ